

IP-интерфейс

Ръководство за потребителя

Съдържание

1.	Функционалност	3
2.	Технически данни	7

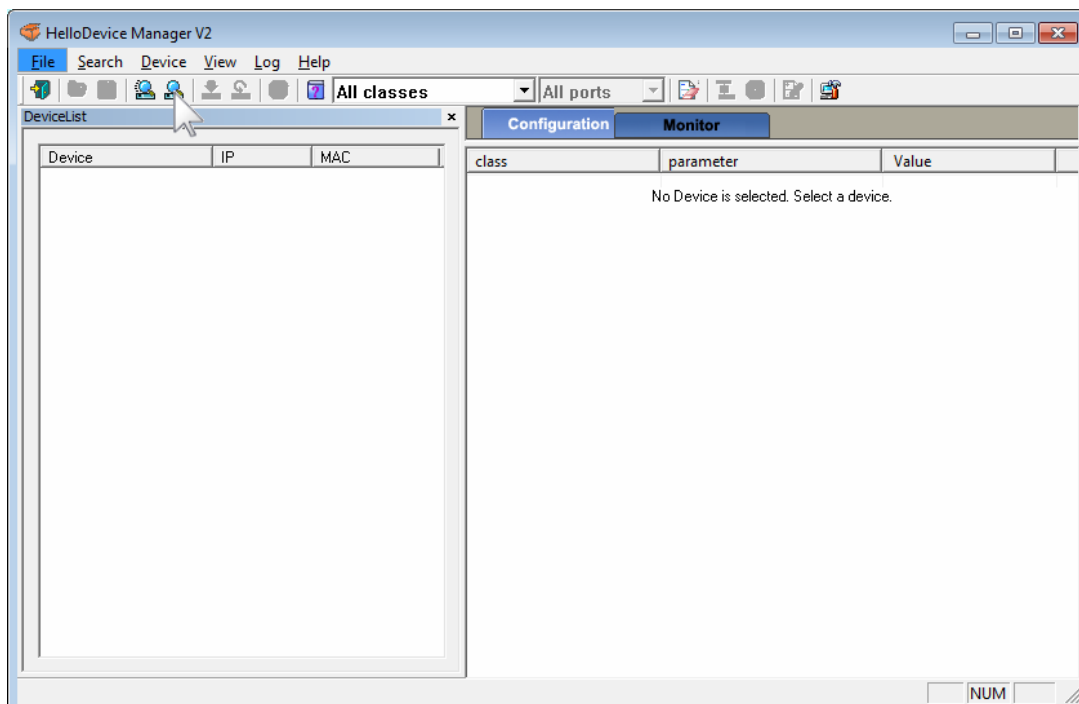
1. Функционалност

IP-интерфейсът (Фиг. 1) служи за управление на всички мрежови устройства с помощта на контролен панел, РС или Laptop по TCP/IP:

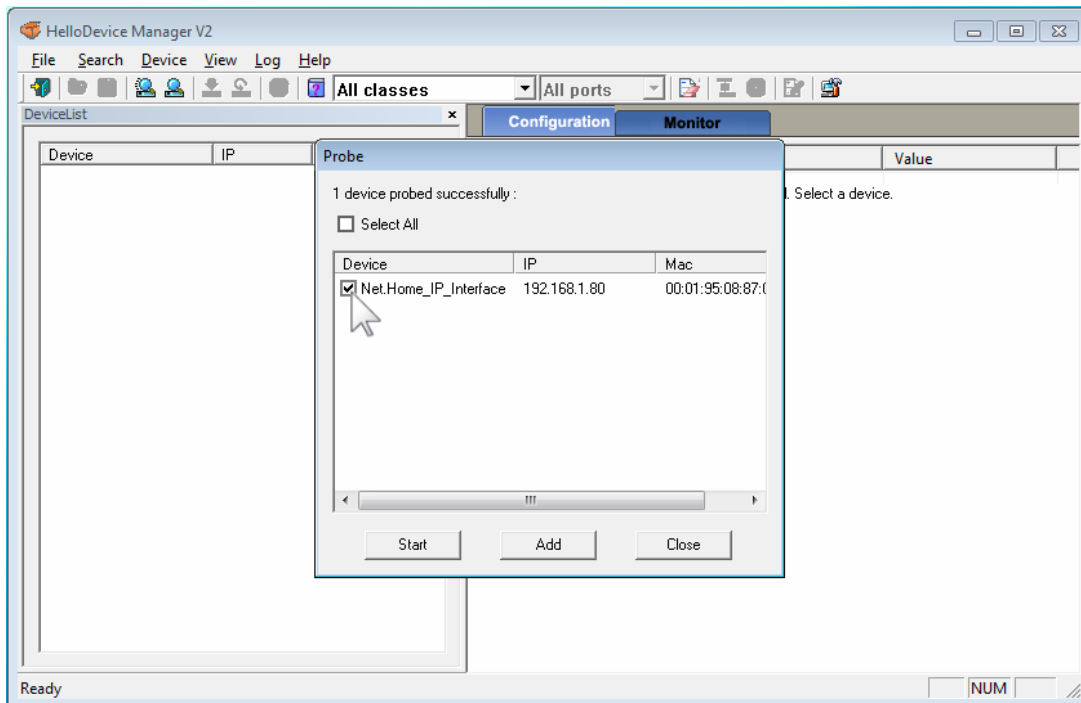


Фиг. 1: IP-интерфейс

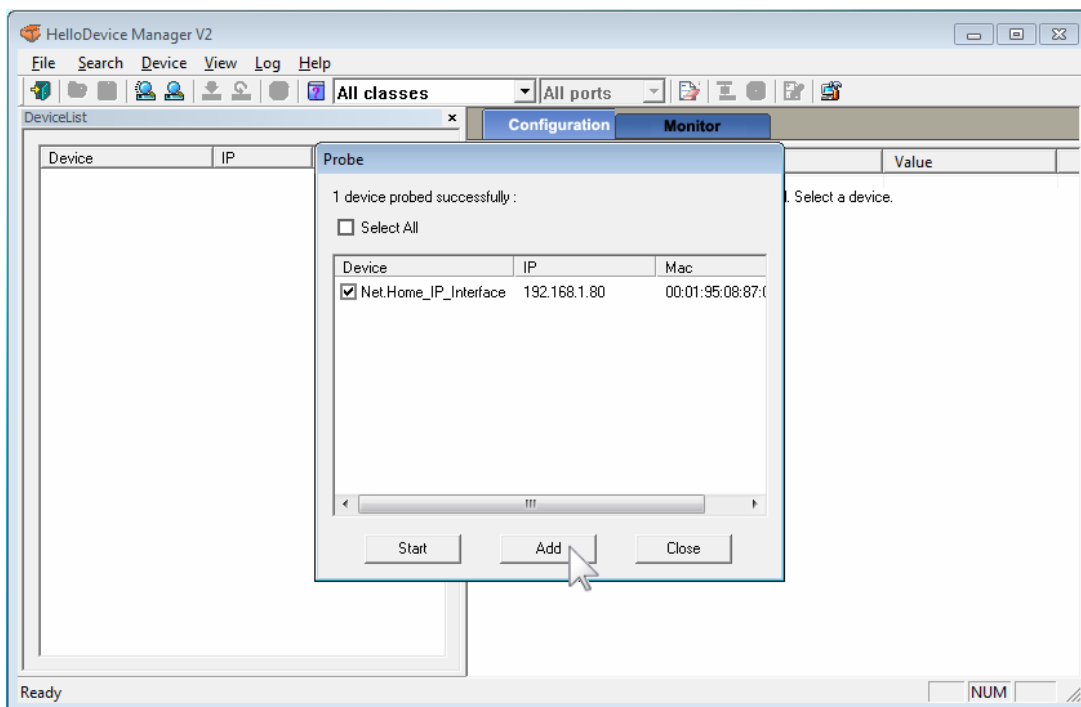
IP-интерфейсът се конфигурира с помощта на приложения софтуер, както е показано на Фиг. 2 – 8.



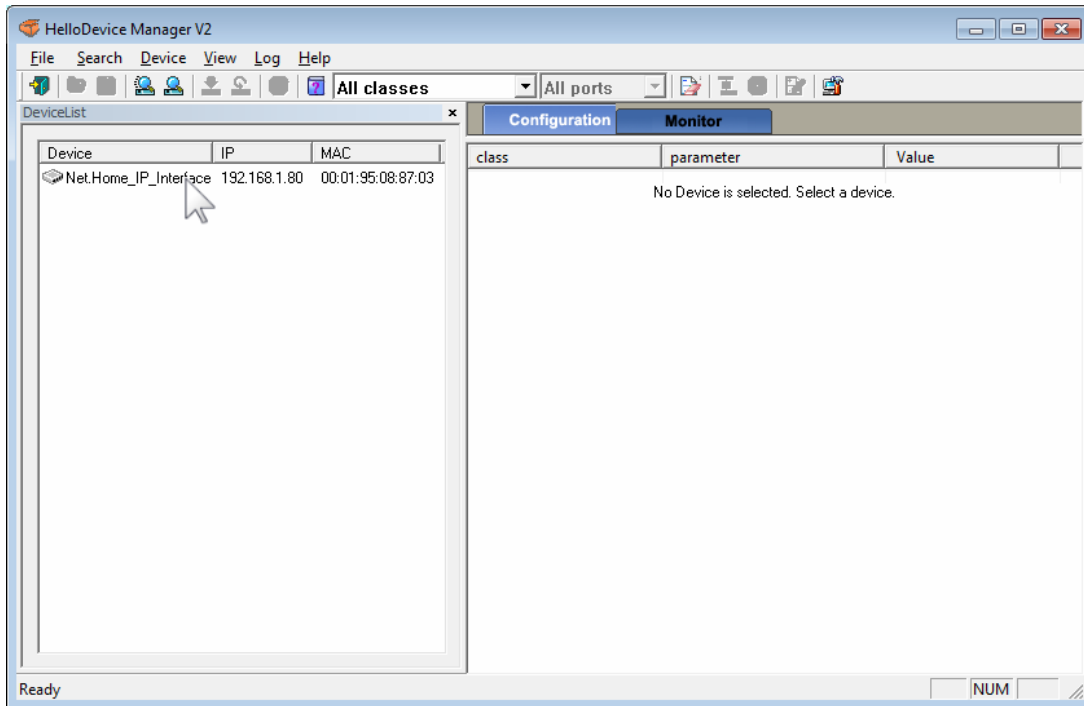
Фиг. 2



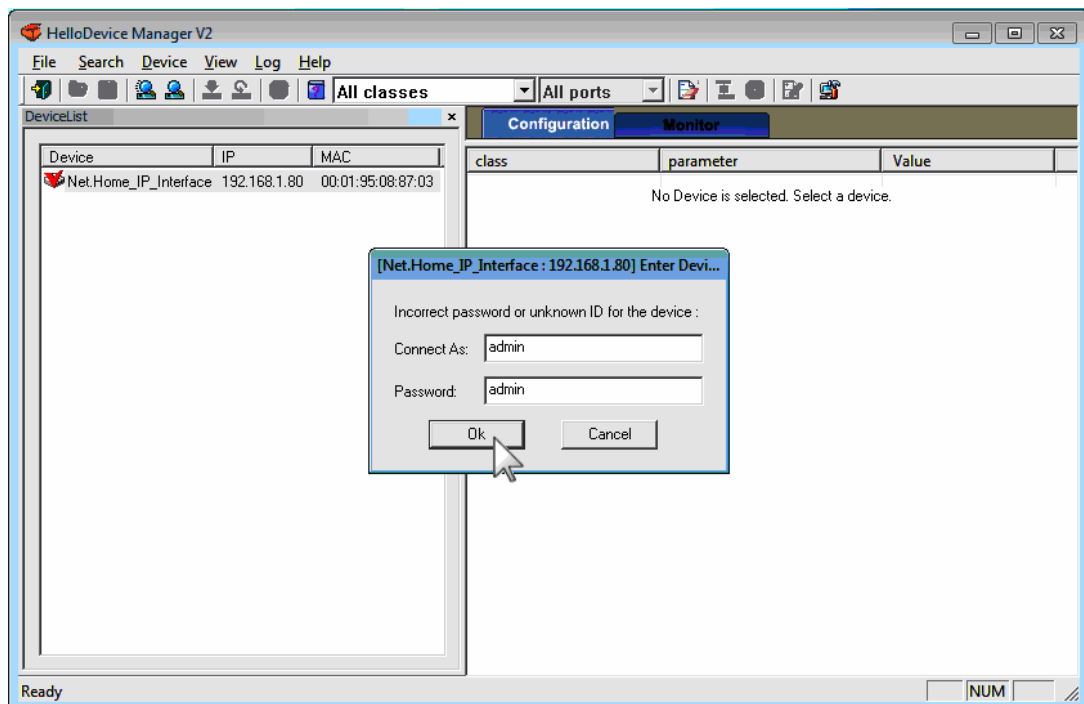
Фиг. 3



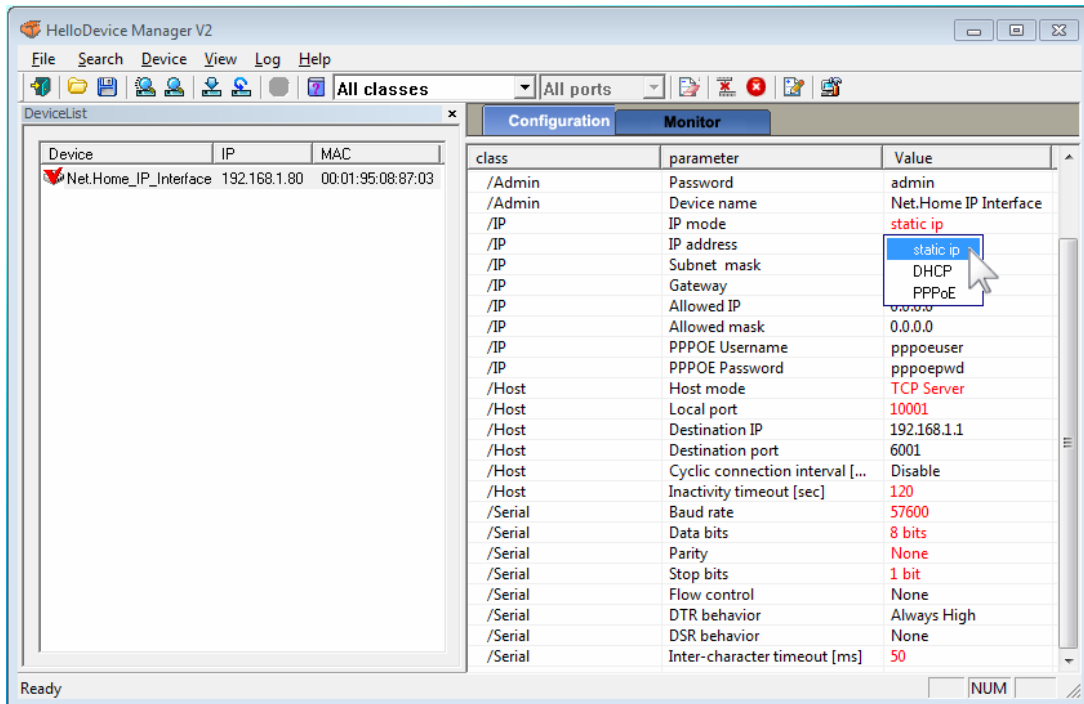
Фиг. 4



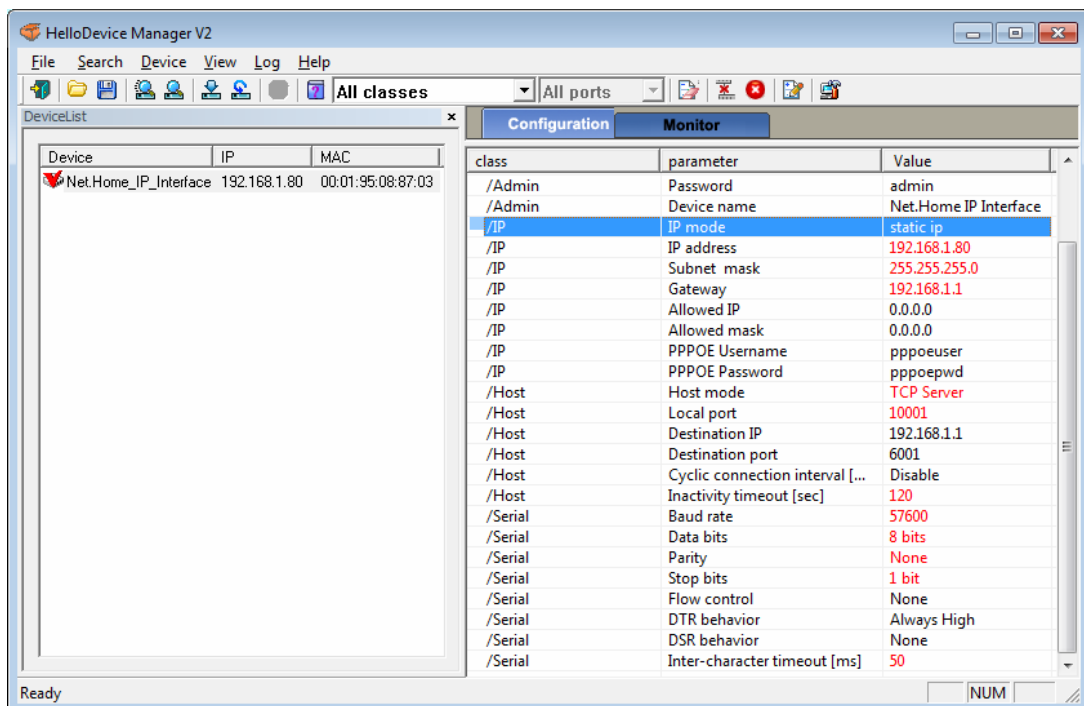
Фиг. 5



Фиг. 6



Фиг. 7



Фиг. 8

2. Технически данни

Захранване: 85-264V AC, 50-60 Hz

Входове: 1x Powerline, 1x TCP/IP

Изходи: 1x Powerline, 1x TCP/IP

Работна температура: 0 °C - + 50 °C

Клас на защита: IP 20

Размери: (В x Ш x Д) 120 x 65 x 40 mm

СЕ знак: електромагнитна съвместимост и електрическа безопасност

Нет.Хоум Електроникс ООД

Арсеналски 7

1421 София, България

Тел.: +359 2 9633645